

Corail Téoz sur la ligne Bordeaux-Nice

Un souffle de relaxation...

Dossier de Presse

5 septembre 2005

Contacts Presse – SNCF Voyageurs France Europe

Pierre LE YAOUANQ

Tél : 01 53 25 78 34

Céline GUENEGO

Tél : 01 53 25 95 13

Alexandre GALLET

Tél : 01 53 25 65 47

Isabelle PORET

Tél : 01 53 25 73 39



Sommaire

Communiqué de synthèse	p. 2
Les petits nouveaux de la famille Corail	p. 4
Du côté de Corail Téoz...	
Satisfaction de la clientèle Corail Téoz	
Du côté de Corail Lunéa...	
Corail Téoz : un nom original pour un train haut en couleurs	p. 6
Corail Téoz : de sa conception à sa réalisation	p. 8
La vie à bord mode d'emploi	p. 9
Des espaces malins	
Au service de tous : la voiture Services	
Un train de services	p. 12
Pour échanger son billet	
Pour se restaurer	
Corail Téoz : fiche technique	p. 13
Zoom sur Bordeaux-Nice : une ligne dynamique	p. 14
Corail Téoz « pratique »	p. 15
Les fréquences Corail Téoz sur la ligne Bordeaux-Nice	
Les horaires du 5 septembre au 10 décembre 2005	
La réservation obligatoire	
Les prix Corail Téoz	
Les prix Corail Téoz au départ des grandes villes	

Corail Téoz sur la ligne Bordeaux-Nice Un souffle de relaxation...

À partir du 5 septembre 2005, Corail Téoz s'installe sur la ligne Bordeaux-Nice. D'abord 1 aller-retour quotidien qui passera à 2 allers-retours quotidiens au 3 octobre. Au 28 novembre, 1 aller-retour quotidien Bordeaux-Marseille sera à son tour proposé en Corail Téoz, puis l'offre sera progressivement étendue pour couvrir l'intégralité de la desserte en avril 2006.

Bordeaux-Nice sera la 1^{ère} ligne Corail entièrement desservie par Corail Téoz (à partir du 6 avril 2006).

Dès le 5 septembre, Corail Téoz est le 1^{er} Corail intégralement non-fumeur.

Corail Téoz dessert 4 régions (Aquitaine, Midi-Pyrénées, Languedoc-Roussillon et Provence Alpes Côte d'Azur) sur 907 kilomètres. Corail Téoz se déploie au cœur d'un territoire desservi par une offre ferroviaire riche : TGV, Corail Lunéa et TCR.

Corail Téoz monte en puissance :

- ligne Paris-Clermont Ferrand en septembre 2003,
- ligne Paris-Nancy-Strasbourg en mars 2004,
- ligne Paris-Limoges-Toulouse en novembre 2004,
- et aujourd'hui sur la ligne Bordeaux-Nice.

Près de 4 millions de clients ont déjà voyagé avec Corail Téoz et 86% se déclarent être satisfaits.

Quelques chiffres...

- 3 millions de voyageurs en Corail sur la ligne Bordeaux-Nice en 2004
 - 2 allers-retours quotidiens entre Bordeaux et Nice,
6 entre Bordeaux et Marseille.

A bord de Corail TéoZ, les espaces sont malins

- Seul(e), en famille ou entre amis, chacun trouve **son espace** de voyage : espace solo (en 1^{ère} classe uniquement), duo, à 4, à 6.
- **Les bagageries** sont situées au centre des voitures pour plus de sérénité.
- Les plates-formes élargies sont équipées de prises électriques.
- En 1^{ère} classe pour travailler, des **prises électriques** individuelles sont disponibles en place solo et duo côte à côte et sont accessibles de la plupart des places duo vis à vis, à 4 ou à 6.
- Il est possible de réserver sa place dans le **sens de la marche**, en 1^{ère} comme en 2^{nde} classe (sauf sur le parcours Marseille-Nice en raison du changement de sens en gare de Marseille Saint-Charles).

Corail TéoZ est un train au service de chacun

Avant le voyage :

- Des **Bornes Echanges Minute** sont mises à disposition des clients dans chacune des principales gares (Bordeaux Saint-Jean, Toulouse Matabiau, Montpellier Saint-Roch, Nîmes et Marseille Saint-Charles) pour échanger son billet.
- La réservation sur **Corail TéoZ** est nécessaire et incluse dans le prix du billet. Cette réservation garantit au client le service et le confort proposés à bord. Elle est possible jusqu'à quelques minutes avant le départ du train.
- **Corail TéoZ** offre un accès plus large aux tarifs réduits y compris les vendredis et dimanches soir et les lundis matin puisque le calendrier bleu – blanc ne s'applique pas.

Pendant le voyage :

- La **restauration** est ambulante et vient donc vers les clients : formules classiques (sandwichs, boissons) mais aussi plateaux froids « qualité traiteur » sont proposés.
- De nombreux services sont disponibles à bord de la **voiture Services** : compartiments et équipements pour les personnes à mobilité réduite, espaces familles, emplacements pour les vélos et Point Information.

Corail TéoZ est un train toujours composé de la même façon : 7 voitures (14 quand la composition est doublée) dont 2 voitures de 1^{ère} classe, 1 voiture Services et 4 voitures de 2^{nde} classe.

Les petits nouveaux de la famille Corail

Corail Téoz et Corail Lunéa,
les deux fers de lance de la famille Corail...

Du côté de Corail Téoz...

Corail Téoz développe son réseau sur :

- Paris-Clermont Ferrand depuis le 1er septembre 2003,
- Paris-Nancy-Strasbourg depuis le 8 mars 2004,
- Paris-Limoges-Toulouse depuis le 15 novembre 2004,
- Bordeaux-Nice à partir du 5 septembre 2005.

Lundi 5 septembre 2005, **Corail Téoz** assure sa première circulation commerciale entre Bordeaux et Nice. Mi-2006, Bordeaux-Nice sera la première ligne sur laquelle l'ensemble de l'offre Corail sera proposé en **Corail Téoz** !

C'est à partir de 1999 que la SNCF s'est engagée à redonner un avenir à ses trains Corail. Elle se lance alors dans un travail de transformation du matériel roulant pour le rendre plus confortable, plus fonctionnel, plus chaleureux. Elle modifie également son offre en améliorant les dessertes, en simplifiant la tarification et en développant les services. Depuis 2002, Corail a fait un véritable retour dans le paysage ferroviaire en imposant sa marque.

Aujourd'hui, **Corail Téoz** est l'exemple le plus abouti de cette démarche générale. L'offre **Corail Téoz** propose, en particulier, un grand choix **d'espaces**, le **sens de la marche** et une **qualité de vie à bord**.

Avec **Corail Téoz**, la SNCF propose « la relaxation par le voyage ». Ce train s'inscrit dans la lignée de Corail en incarnant modernisme et renouveau. Il représente tout ce qui fait la singularité d'un voyage en Corail.

Satisfaction de la clientèle Corail Téoz

Une étude réalisée par l'institut Louis Harris du 31 mars au 6 avril 2005 à bord des **Corail Téoz**, auprès de plus de 8 500 voyageurs, démontre que :

86 % des clients se déclarent satisfaits de ce nouveau train

Corail Téoz, c'est un ensemble de clients séduits par les attributs du produit :

- 84 % des voyageurs considèrent que **Corail Téoz** améliore l'image du train Corail,
- 86 % sont satisfaits à propos du confort à bord,
- 89 % sont satisfaits de l'ambiance intérieure de la voiture.

Corail Téoz se démarque de Corail classique : la proportion des voyageurs « très satisfaits » est plus de 4 fois supérieure dans un **Corail Téoz** que dans un Corail classique.

Les clients plébiscitent les services offerts par **Corail Téoz**.

La réservation : un élément de service apprécié

- 84% de satisfaction globale pour ce service dont 40% de clients très satisfaits et seulement 7% de pas satisfaits du tout : pari gagné !
- La garantie de la place assise (50% de très satisfaits) et le sens de la marche plébiscités,
- Le choix précis de l'espace de voyage : 79% de clients satisfaits.

Les résultats de cette enquête, effectuée sur l'ensemble des axes **Corail Téoz**, montrent que le taux de satisfaction est similaire quel que soit l'axe **Corail Téoz** emprunté par les clients. Avec le lancement de **Corail Téoz** sur l'axe Bordeaux-Nice, la SNCF a pour objectif de maintenir le même niveau de satisfaction.

Du côté de Corail Lunéa...

Depuis le 2 octobre 2004, le nom **Corail Lunéa** remplace le nom Corail Service Nuit sur 14 dessertes qui sont progressivement renouvelées. Le matériel est composé en rames-blocs intégrant des couchettes 1^{ère} et 2^{nde} classe, des voitures à sièges inclinables et une voiture Services au centre de la rame. La première desserte, Paris-Nice/Mintimille, a été renouvelée, dans le courant de l'été 2004. Une deuxième desserte, Paris-Tarbes/Hendaye, a suivi à partir du début de l'année 2005.

Sur la ligne Bordeaux-Nice, **Corail Lunéa** effectue un aller-retour quotidiennement.

Par ailleurs, un train de nuit classique Nantes-Bordeaux-Nice (aller-retour) circule sur cette ligne les nuits des vendredis-samedis et dimanches-lundis.

D'ici fin 2007, 257 voitures couchettes Corail de 1^{ère} et 2^{nde} classe, y compris voitures Services, seront renouvelées et modernisées.

Corail joue la complémentarité de ses services en offrant la possibilité d'un voyage de jour en **Corail Téoz** ou de nuit en **Corail Lunéa**.

Corail Téoz : un nom original pour un train haut en couleurs

Dans la famille Corail, je voudrais Corail Téoz...

Sans aucun doute, ce train, à la personnalité très marquée, méritait un nom. C'est Corail Téoz qui a été choisi par nos clients. Ce nom :

- Évoque l'audace, la modernité et le dynamisme,
- Projette les voyageurs dans le futur et l'imaginaire,
- Installe définitivement ce nouveau train auprès des clients et rappelle sa vocation : être au service de tous et de chacun.

Corail Téoz, un train haut en couleurs...

Pour la première fois, un train bénéficie d'une livrée multicolore. Facile à repérer, **Corail Téoz** présente une livrée qui met en évidence l'organisation structurée du train en sept voitures, qui reflète le nouvel esprit Corail : moderne, humain, convivial et qui symbolise le nouveau voyage.

Sur les voitures de 1^{ère} et de 2^{nde} classe, des photos placées sur toute la longueur du train représentent différents paysages.

Sur la voiture Services, placée au cœur de la rame, ce sont les personnages qui dominent.

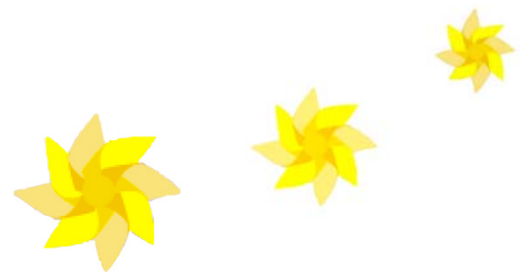


C'est Avant-Première Design Graphic
qui a imaginé la livrée originale de Corail TéoZ.

La livrée pelliculée : une innovation de plus à l'actif de Corail TéoZ

C'est la première fois que la livrée d'un train fait autant appel à la technique du pelliculage. Sur **Corail TéoZ**, c'est en effet toute la surface de la voiture qui est pelliculée, souvent en plusieurs couches superposées pour arriver à rendre les effets de matière et de transparence des paysages et des personnages représentés.

Ce pelliculage est fait pour résister au temps, aux intempéries, aux dégradations...



Corail Téoz : de sa conception à sa réalisation

La conception des aménagements intérieurs de **Corail Téoz** (signée MBD Design) a fait l'objet d'une large consultation auprès des clients, des associations de consommateurs et des cheminots. En 2000, une maquette a ainsi effectué un véritable tour de France d'une soixantaine de villes. Les remarques, les critiques ont été recueillies et prises en compte pour modifier le projet final (par exemple la largeur des couloirs de 2nde classe ou la taille des bagageries), permettant ainsi de réaliser un produit fini le plus proche possible des attentes des voyageurs.

Afin d'exploiter de nouvelles méthodes de production, la SNCF a fait appel à des industriels reconnus pour leur capacité à concevoir des aménagements modulaires.

Après appel d'offres, c'est le consortium La Rénovation Ferroviaire, regroupant la société espagnole Temoinsa et Copari, qui a été retenu début 2002 pour la définition et la fourniture des modules prêts à poser.

Concernant les sièges, ils ont été fabriqués par l'entreprise Compin.

Trois établissements industriels de la SNCF pour 430 voitures

ACC (les Ateliers de Construction du Centre), entreprise basée à Clermont-Ferrand, a été chargée de la réalisation intégrale de la première rame **Corail Téoz** (dite « tête de série »). ACC est intervenue en tant que sous-traitant du consortium La Rénovation Ferroviaire.

Ce sont ensuite les trois établissements industriels SNCF de Romilly, Périgueux et Hellemmes qui ont chacun eu en charge un ou plusieurs types précis de voitures (Services, 1^{ère} classe et 2nde classe).

De septembre 2003 à mi-2006,
Corail Téoz c'est :

- 430 voitures totalement transformées
 - plus de 22 000 nouveaux sièges
- un investissement de près de 140 millions d'euros

La vie à bord mode d'emploi

Agréable, moderne

Plafonds galbés, cloisons de salle en verre, matériaux chaleureux et nobles (bois, velours en 2^{nde} classe, cuir en 1^{ère})... tout a été choisi pour rendre l'atmosphère douce et reposante. Les couloirs en courbe et les demi cloisons en verre sablé rompent l'uniformité du décor. Moderne, l'intérieur de **Corail Téoz** privilégie l'espace et la lumière. Les grandes baies vitrées et le plancher surélevé invitent au voyage et permettent de profiter pleinement des paysages.

Des espaces malins

Seul(e) ou accompagné(e)

Grâce à la nouvelle organisation de l'intérieur des voitures, toutes les envies de voyages peuvent être satisfaites : places solo (en 1^{ère} classe uniquement), duo face à face ou côte à côte, à 4, à 6.

Pour travailler ou pour se reposer

L'atmosphère et les équipements sont propices au repos ou au travail, avec en 1^{ère} classe des prises électriques individuelles (en places solo et duo côte à côte et accessibles de la plupart des places duo vis à vis, à 4 ou à 6) pour brancher un ordinateur ou recharger un téléphone portable.

A noter : des prises électriques sont également disponibles sur les plates-formes de 2^{nde} classe.

Non-fumeurs

En 1^{ère} classe comme en 2^{nde}, **Corail Téoz** est entièrement non-fumeur sur la relation Bordeaux-Nice.

Espaces de convivialité

Dans les voitures 1 et/ou 11 de 1^{ère} classe et 7 et/ou 17 de 2^{nde} classe, des espaces de convivialité permettent aux voyageurs de se retrouver pour converser ou pour téléphoner plus librement.

Sens de la marche

Dans **Corail Téoz**, il est désormais possible de réserver sa place dans le sens de la marche en 1^{ère} comme en 2^{nde} classe.

Toutefois, en raison du changement de sens en gare de Marseille Saint-Charles, le sens de la marche est commercialisé uniquement sur le tronçon Bordeaux-Marseille ou Marseille-Bordeaux.

Exemple : Nice-Toulouse: le sens de la marche est vendu de Marseille à Toulouse ou de Toulouse à Marseille.

Le + sérénité

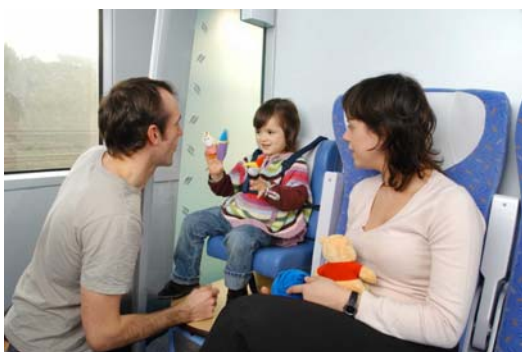
Les bagageries sont installées au centre des voitures : pratique pour y jeter un coup d'œil de temps en temps !

Le + confort

Pour la 1^{ère} fois sur Corail, les clients 1^{ère} ou 2^{nde} classe peuvent réserver leur(s) place(s) dans le sens de la marche (entre Bordeaux et Marseille).

Au service de tous : la voiture Services

Située au centre du train, la voiture Services (voiture n°3 et / ou 13) exprime particulièrement la volonté de services de Corail Téo.



Les enfants peuvent y jouer sous le regard attentif de leurs parents

Trois compartiments peuvent être réservés par les familles pour un voyage en toute quiétude, sans craindre de déranger les autres voyageurs. Ils sont équipés d'un ou deux sièges enfant fixes, spécialement adaptés pour les petits âgés de 1 à 4 ans (prestation gratuite).

L'espace dispose d'un salon de jeux avec tapis et banquettes pour permettre aux enfants de s'amuser en toute liberté. Il comprend également une bagagerie pour les poussettes, une prise pour chauffe-biberon et une table à langer à proximité.

Un espace conçu pour les personnes à mobilité réduite

Deux compartiments de la voiture Services sont réservés aux personnes à mobilité réduite et à leurs accompagnateurs. Ils sont dotés chacun de quatre sièges à accoudoirs et assises relevables et d'un bouton d'appel du contrôleur. Bien sûr, les toilettes sont accessibles en fauteuil roulant.

L'accès à la voiture Services est également facilité par une large porte extérieure coulissante.



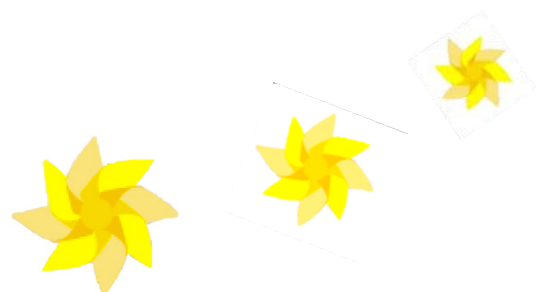
Les accros de la « petite reine » peuvent emmener leur vélo

Un espace vélos permet de suspendre jusqu'à six bicyclettes aux supports muraux prévus à cet effet. Ce service est accessible sur réservation (10 € par vélo). Les clients ayant réservé un emplacement vélo voyagent dans des places situées dans la voiture n° 4 ou 14 (contiguë à la voiture Services).



Les clients peuvent facilement se renseigner

Besoin d'un renseignement en cours de voyage, le contrôleur accueille les clients au Point Information dans la voiture Services (en dehors de ses passages dans le train). L'espace est équipé de trois places assises.



Corail Téoz : un train de services

Pour échanger son billet

A Bordeaux Saint-Jean, Toulouse Matabiau, Montpellier Saint-Roch, Nîmes et Marseille Saint-Charles des Bornes d'Échange Minute reprenant le logo **Corail Téoz** permettent d'échanger son billet* en 20 secondes et d'obtenir une place pour le prochain **Corail Téoz** au départ. Simple et rapide !

* Dans la limite des places disponibles, pour les tarifs suivants : Plein Tarif, Abonnement Forfait et Fréquence, Pass Entreprise, Carte 12-25, Senior et Escapades, Découverte Séjour, 12-25 et Senior, Congé Annuel, Familles Nombreuses, Militaire ainsi que les billets Grand Voyageur (sauf tarifs soumis à condition d'aller-retour et tarifs non échangeables / non remboursables).



Pour se restaurer

Dans **Corail Téoz**, le voyageur n'a plus besoin de se déplacer, c'est le service Restauration qui vient à lui. Un service de vente ambulante de qualité est proposé à bord de tous les **Corail Téoz**. Formule sandwichs ou plateaux froids qualité traiteur, boissons chaudes ou fraîches... au gré de ses envies !

Corail Téoz : fiche technique

La composition du train



Corail Téoz forme une rame indissociable de 7 voitures.

A noter : sur Bordeaux-Nice, la plupart des trains circuleront en configuration double, soit deux rames identiques pour un total de 14 voitures.

1^{ère} classe

Voiture n°1 : salle à couloir central, Espace de Convivialité, 5 compartiments de 6 places soit 43 places.

Voiture n°2 : salle à couloir central, soit 52 places.



Voiture Services (2^{nde} classe)



Voiture n°3 : Point Information, Espaces pour personnes à mobilité réduite avec porte d'accès élargie, Espaces familles + Espace jeux, 6 emplacements vélos. Soit au total, 26 places + 4 strapontins.

2^{nde} classe

Voitures n° 4, 5, 6 : salles à couloir central, soit 222 places.

Voitures n° 7 : salle à couloir central, Espace de convivialité, soit 58 places.



Une rame
Corail Téoz =
401 places
+ 4 strapontins

Zoom sur Bordeaux-Nice : une ligne dynamique

- **Plus de 3 millions de clients par an sur cette ligne**
 - dont 60% au départ et à destination des 4 métropoles régionales (Bordeaux – Toulouse – Montpellier – Marseille).
- **2 années successives de forte croissance du trafic**
 - en 2003 : +6,7%
 - en 2004 : +8,9%
 - en cumul à fin juillet 2005 : + 8,4%
- **Une clientèle principalement jeune**
 - 41% des voyageurs ont moins de 25 ans.
- **Une ligne portée par 4 grandes régions économiques**
 - Aquitaine,
 - Midi-Pyrénées,
 - Languedoc-Roussillon,
 - Provence Alpes Côte d'Azur.
- **Une offre ferroviaire mixte et complémentaire avec :**
 - TGV,
 - Corail Lunéa,
 - TER.

Sur la ligne Bordeaux – Nice, Corail Téoz c'est :
147 voitures (21 rames de 7 voitures) soit un
investissement total de près de 50 millions d'euros



Corail Téoz « pratique »

Les fréquences Corail Téoz sur la ligne Bordeaux-Nice

- à partir du **5 septembre 2005**, 1 aller-retour quotidien Bordeaux-Nice
- à partir du **3 octobre 2005**, 2 allers-retours quotidiens Bordeaux-Nice
- à partir du **28 novembre 2005**, 2 allers-retours quotidiens Bordeaux-Nice et 1 aller-retour quotidien Bordeaux-Marseille
- à partir du **16 janvier 2006**, 2 allers-retours quotidiens Bordeaux-Nice et 2 allers-retours quotidien Bordeaux-Marseille
- à partir du **20 février 2006**, 2 allers-retours quotidiens Bordeaux-Nice et 3 allers-retours quotidiens Bordeaux-Marseille + 1 aller-retour Toulouse-Marseille et 1 aller-retour Toulon-Bordeaux le vendredi et dimanche
- à partir du **3 avril 2006**, 2 allers-retours quotidiens Bordeaux-Nice et 4 allers-retours quotidiens Bordeaux-Marseille + 1 aller-retour Toulouse-Marseille et 1 aller-retour Toulon-Bordeaux le vendredi et dimanche

Les horaires du 5 septembre au 10 décembre 2005

Voir Annexes 1 & 2

La réservation obligatoire

- La réservation est nécessaire pour accéder à Corail Téoz.
La garantie du confort d'une place assise grâce à la réservation obligatoire incluse dans le prix du billet avec le **choix de la place** - solo (en 1^{ère} classe uniquement), duo, à 4, à 6 -, **choix du sens de la marche** (entre Bordeaux et Marseille), **choix des espaces** (famille, vélos...) pour un train donné, un jour précis. La réservation peut être faite jusqu'à quelques minutes avant le départ du train.

Les prix Corail Téoz

- Les ventes ont débuté le 5 juillet 2005 pour des voyages à partir du 5 septembre 2005.
- Des **tarifs réduits** disponibles y compris les vendredis, dimanches soir et lundis matin grâce à la suppression du calendrier bleu – blanc pour **Corail Téoz**.

- Des prix **Prem's** * accessibles à partir de **20 € en 2^{nde} classe** et **30 € en 1^{ère} classe** sur 20 relations, à savoir : Bordeaux ↔ Toulouse, Bordeaux ↔ Montpellier, Bordeaux ↔ Nîmes, Bordeaux ↔ Marseille, Bordeaux ↔ Toulon, Bordeaux ↔ Saint-Raphaël, Bordeaux ↔ Cannes, Bordeaux ↔ Antibes, Bordeaux ↔ Nice, Toulouse ↔ Montpellier, Toulouse ↔ Marseille, Toulouse ↔ Toulon, Toulouse ↔ Saint-Raphaël, Toulouse ↔ Cannes, Toulouse ↔ Antibes, Toulouse ↔ Nice, Montpellier ↔ Cannes, Montpellier ↔ Antibes, Montpellier ↔ Nice, Marseille ↔ Agen.

** les prix Prem's sont disponibles en gares, boutiques SNCF, agences de voyages agréées, sur Voyages-sncf.com et par téléphone au 36 35 (0,34 € TTC/min). Ni échangeables, ni remboursables, les prix Prem's sont accessibles dans la limite des places disponibles.*

- Plus de confort, de services, d'espaces dédiés pour un nouveau Corail.
Une nouvelle gamme de prix est mise en place et se traduit au maximum par 7,7 € de différence en 2^{nde} classe avec les autres trains Corail (relation Bordeaux-Nice).

Exemples :

Bordeaux-Toulouse : Prix aller simple

Tarif normal 2^{nde} classe Corail classique : 29,3€

Tarif normal 2^{nde} classe Corail TéoZ : 31,6€

Ecart par rapport à Corail TéoZ 2^{nde} classe tarif normal : 2,3€

Toulouse-Montpellier : Prix aller simple

Tarif normal 2^{nde} classe Corail classique : 28,4€

Tarif normal 2^{nde} classe Corail TéoZ : 31,3€

Ecart par rapport à Corail TéoZ 2^{nde} classe tarif normal : 2,9€

Toulouse-Marseille : Prix aller simple

Tarif normal 2^{nde} classe Corail classique : 43,5€

Tarif normal 2^{nde} classe Corail TéoZ : 47,9€

Ecart par rapport à Corail TéoZ 2^{nde} classe tarif normal : 4,4€

Bordeaux-Montpellier : Prix aller simple

Tarif normal 2^{nde} classe Corail classique : 49,2€

Tarif normal 2^{nde} classe Corail TéoZ : 54,2€

Ecart par rapport à Corail TéoZ 2^{nde} classe tarif normal : 5€

Bordeaux-Nice : Prix aller simple

Tarif normal 2^{nde} classe Corail classique : 76,4€

Tarif normal 2^{nde} classe Corail TéoZ : 84,1€

Ecart par rapport à Corail TéoZ 2^{nde} classe tarif normal : 7,7€

- Sur les parcours desservis également par TGV, les prix Corail TéoZ et TGV sont identiques.

Exemple :

Bordeaux-Toulouse

Tarif Corail TéoZ et TGV : 31,60 € l'aller simple en 2^{nde} classe, tarif normal

Les prix de Corail TéoZ au départ des grandes villes

• Au départ de Bordeaux

2nde classe : prix aller simple

Corail TéoZ Au départ de Bordeaux et à destination de :	Réduction 50% Cartes : Enfant, 12/25, EscapadeS, Senior	Réduction 25% Cartes : Enfant, 12/25, EscapadeS, Senior	Tarif Normal
	€	€	€
Toulouse	15,8	23,7	31,6
Montpellier	27,1	40,7	54,2
Marseille	33,9	50,9	67,8
Nice	42,1	63,1	84,1

1^{ère} classe : prix aller simple

Corail TéoZ Au départ de Bordeaux et à destination de :	Réduction 50% Cartes : Enfant, 12/25, EscapadeS, Senior	Réduction 25% Cartes : Enfant, 12/25, EscapadeS, Senior	Tarif Normal
	€	€	€
Toulouse	23,6	35,4	47,1
Montpellier	40,6	60,9	81,2
Marseille	50,9	76,3	101,7
Nice	63	94,5	126

• Au départ de Toulouse

2nde classe : prix aller simple

Corail TéoZ Au départ de Toulouse et à destination de :	Réduction 50% Cartes : Enfant, 12/25, EscapadeS, Senior	Réduction 25% Cartes : Enfant, 12/25, EscapadeS, Senior	Tarif Normal
	€	€	€
Bordeaux	15,8	23,7	31,6
Montpellier	15,7	23,5	31,3
Marseille	24	36	47,9
Nice	32,7	49,1	65,4

1^{ère} classe : prix aller simple

Corail TéoZ Au départ de Toulouse et à destination de :	Réduction 50% Cartes : Enfant, 12/25, EscapadeS, Senior	Réduction 25% Cartes : Enfant, 12/25, EscapadeS, Senior	Tarif Normal
	€	€	€
Bordeaux	23,6	35,4	47,1
Montpellier	23,5	35,2	46,9
Marseille	35,9	53,9	71,8
Nice	49,1	73,6	98,1

- Au départ de Montpellier

2^{de} classe : prix aller simple

Corail Téo au départ de Montpellier et à destination de :	Réduction 50% Cartes : Enfant, 12/25, EscapadeS, Senior	Réduction 25% Cartes : Enfant, 12/25, EscapadeS, Senior	Tarif Normal
	€	€	€
Toulouse	15,7	23,5	31,3
Bordeaux	27,1	40,7	54,2
Marseille	12,2	18,3	24,4
Nice	23	34,5	45,9

1^{ère} classe : prix aller simple

Corail Téo au départ de Montpellier et à destination de :	Réduction 50% Cartes : Enfant, 12/25, EscapadeS, Senior	Réduction 25% Cartes : Enfant, 12/25, EscapadeS, Senior	Tarif Normal
	€	€	€
Toulouse	23,5	35,2	46,9
Bordeaux	40,6	60,9	81,2
Marseille	18,3	27,5	36,6
Nice	34,5	51,7	68,9

- Au départ de Marseille

2^{de} classe : prix aller simple

Corail Téo au départ de Marseille et à destination de :	Réduction 50% Cartes : Enfant, 12/25, EscapadeS, Senior	Réduction 25% Cartes : Enfant, 12/25, EscapadeS, Senior	Tarif Normal
	€	€	€
Nice	14,6	21,9	29,1
Montpellier	12,2	18,3	24,4
Toulouse	24	36	47,9
Bordeaux	33,9	50,9	67,8

1^{ère} classe : prix aller simple

Corail Téo au départ de Marseille et à destination de :	Réduction 50% Cartes : Enfant, 12/25, EscapadeS, Senior	Réduction 25% Cartes : Enfant, 12/25, EscapadeS, Senior	Tarif Normal
	€	€	€
Nice	21,3	31,9	42,5
Montpellier	18,3	27,5	36,6
Toulouse	35,9	53,9	71,8
Bordeaux	50,9	76,3	101,7

- Au départ de Nice

2nde classe : prix aller simple

Corail Téo au départ de Nice et à destination de :	Réduction 50% Cartes : Enfant, 12/25, EscapadeS, Senior	Réduction 25% Cartes : Enfant, 12/25, EscapadeS, Senior	Tarif Normal
	€	€	€
Marseille	14,6	21,9	29,1
Montpellier	23	34,5	45,9
Toulouse	32,7	49,1	65,4
Bordeaux	42,1	63,1	84,1

1^{ère} classe : prix aller simple

Corail Téo au départ de Nice et à destination de :	Réduction 50% Cartes : Enfant, 12/25, EscapadeS, Senior	Réduction 25% Cartes : Enfant, 12/25, EscapadeS, Senior	Tarif Normal
	€	€	€
Marseille	21,3	31,9	42,5
Montpellier	34,5	51,7	68,9
Toulouse	49,1	73,6	98,1
Bordeaux	63	94,5	126

Les horaires du 5 septembre au 10 décembre 2005

Bordeaux – Nice

N° du train Particularités Corail TéoZ à partir du	5301 TGV	5171 TGV	4653 TéoZ 03/10/2005	4655 TéoZ 20/02/2006	8501 TGV	4657 TéoZ 05/09/2005	8511 TGV	4661 TéoZ 04/04/2006	4659 TéoZ 23/06/2006	5187 TGV	3631 Corail	8519 TGV	4663 TéoZ 28/11/2005	4665 TéoZ 16/01/2006	5219 TGV	4667 TéoZ 20/02/2006	8549 TGV	4620 Lunéa	8579 TGV
Bordeaux-St-Jean		05:44	06:00	08:31	09:23	11:05	11:21	12:15				14:21	14:34	16:32	18:04		20:19	21:39	22:33
Marmande				09:06/08															22:18
Agen		6:46/48		09:36/38	10:24/26			13:17/19				15:24/27		17:36/39	19:12		21:23/25	22:56	23:32/35
Montauban-Ville-Bourbon				10:17/19	11:01/03						16:21/23	16:03/05		18:15/18	19:48		22:04/07	23:35	00:11/13
Toulouse-Matabiau		07:47	08:01	10:45	11:31	13:06	13:16	14:18			16:50	16:32	16:44	18:44	20:13		22:35	00:04	00:42
Toulouse-Matabiau	06:59	07:51	08:05	10:50		13:11		14:22	15:19	16:09	16h55		16:49	18:49		20:47		00:31	
Castelnau-dary				11:17/19					15:45/47		17:24/26								
Carcassonne	7:41/44	8:34/36		11:38/40				15:11/13	16:06/08	16:52/54	17:46/48			19:33/35		21:29/31			
Narbonne	8:11/14	9:03/06		12:08/10				15:41/44	16:36/38	17:21/24	18:22/42			20:05/07		22:00/02			
Béziers	8:28/32	9:19/21		12:23/25				15:57/59	16:53/55	17:38/41				20:22/24		22:17/19			
Agde									17:07/09										
Sète	8:54/57			12:53/55				16:23/25	17:24/26							22:43/45			
Montpellier St Roch	9:12/15	9:56/10:08	10:00/04	13:11/15		15:07/10		16:41/44	17:42/46	18:18/24			18:47/50	21:03/07		23:01/05			
Nîmes	9:41/43	10:32/34		13:39/42				17:08/11	18:12/14	18:50				21:32/35		23:31/34			
Arles				14:04/06				17:35/37	18:36/38					21:57/59					
Marseille-St-Charles	10:46		11:44	14:50		16:38		18:25	19:30				20:21	22:42		00:46		04:54	
Marseille-St-Charles			11:59	15:11		16:50			19:45									05:08	
Toulon			12:41/44	15:53		17:32/35			20:32/34									05:53	
Les Arcs-Dranguignan									21:10/12									06:32	
St-Raphaël-Valescure			13:39/41			18:25/27			21:28/30									06:52	
Cannes			14:02/04			18:48/51			21:51/53									07:17	
Antibes			14:12/14			19:00/02			22:02/04									07:31	
Nice-Ville			14:27	Nice-Ville		19:15			22:17									07:49	
LUNDI																			
MARDI																			
MERCREDI																			
JEUDI																			
VENREDI																			
SAMEDI																			
DIMANCHE																			

à certaines dates

